

AMPIRE

ACTIVEPARK4

Fehlersuche

INHALT

1. Vorwort

2. Das System schaltet nicht ein, wenn der Rückwärtsgang eingelegt wird.

A) Lautsprecher Analyse

B) Stromanschluss Analyse

3. Der Lautsprecher hört nicht auf zu piepen.

C) Sensor Fehlfunktionen

D) Andauernde Hindernis Erfassung

4. Reduzierung von Fehlermeldungen.

5. Ampire Kontaktdaten.

1. Vorwort

Diese Anleitung soll Ihnen helfen eventuelle Fehlfunktionen des Parkpilot Systems aus zu schalten.

Das System ist dazu vorgesehen in PKW mit normaler Glühbirne (keine LED) als Rückwärtsgang-Licht installiert zu werden.

Bitte beachten Sie unbedingt die Einbauanleitung die mit dem Produkt geliefert wird und die Gegebenheiten am Fahrzeug.

Sämtliche hier beschriebenen Prozeduren können ausprobiert werden ohne das der Motor läuft.

Muss zur Installation die Stoßstange demontiert werden, achten Sie bitte besonders darauf die Anschlüsse an den Sensoren korrekt auszuführen. Nicht fest sitzende Stecker begünstigen das Eindringen von Wasser und sind der Hauptgrund für Fehlfunktionen.

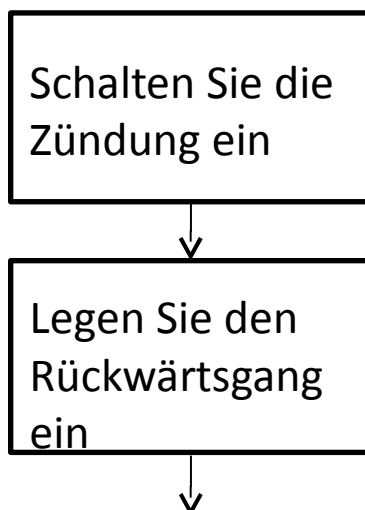
2. Das System schaltet nicht ein, wenn der Rückwärtsgang eingelegt wird

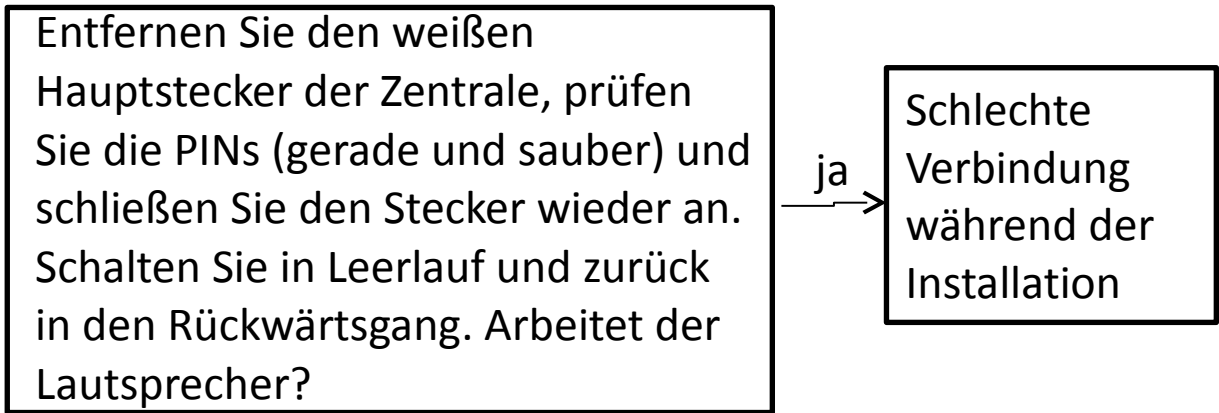
Wenn das System normal arbeitet, wird ein Bestätigungston generiert, sobald der Rückwärtsgang eingelegt wird.

Wird der Ton nicht gehört, oder meldet das System keine Hindernisse, versuchen Sie die folgenden Schritte um das Problem zu lösen.

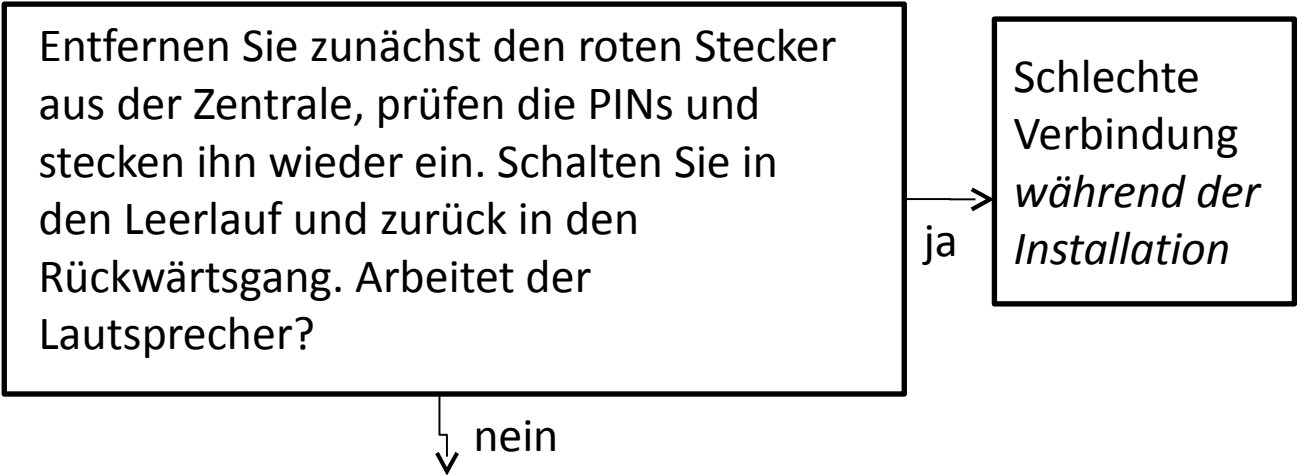
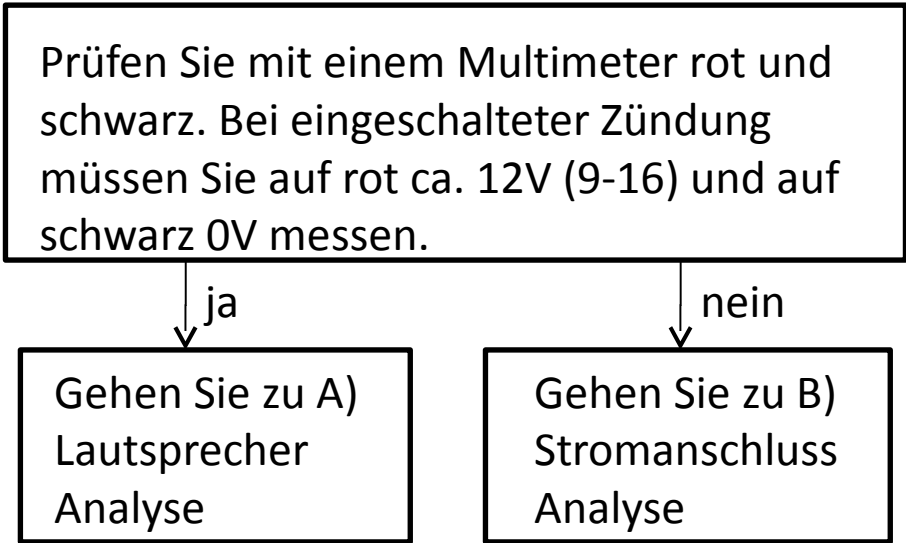
Beachten Sie: der Einschaltton wird von der Zentrale generiert. Er ertönt auch wenn kein Sensor angeschlossen ist. Er ist kein Systemcheck.

Prüfen Sie alle Anschlüsse. Stellen Sie sicher, dass die Sensoren in der richtigen Reihenfolge (siehe Einbauanleitung) in der Stoßstange montiert und in der Zentrale eingesteckt sind und dass alle Stecker fest sitzen!





A) Lautsprecher Analyse



Entfernen Sie den selben roten Stecker und prüfen Sie mit dem Multimeter den Widerstand im Lautsprecher mit Anschlusskabel. Er muss ca. 64 Ohm, +/- 10% betragen. Tut er das?

↓ ja

↓ nein

Defekt in der Zentrale
Ersetzen

Lautsprecher und/oder
Anschlusskabel defekt.
Ersetzen

B) Stromanschluss Analyse

Liegt die Spannung am Rückfahrlicht zwischen 9V und 16V? Ist der Rückwärtsgang eingelegt und die Zündung an?

nein →

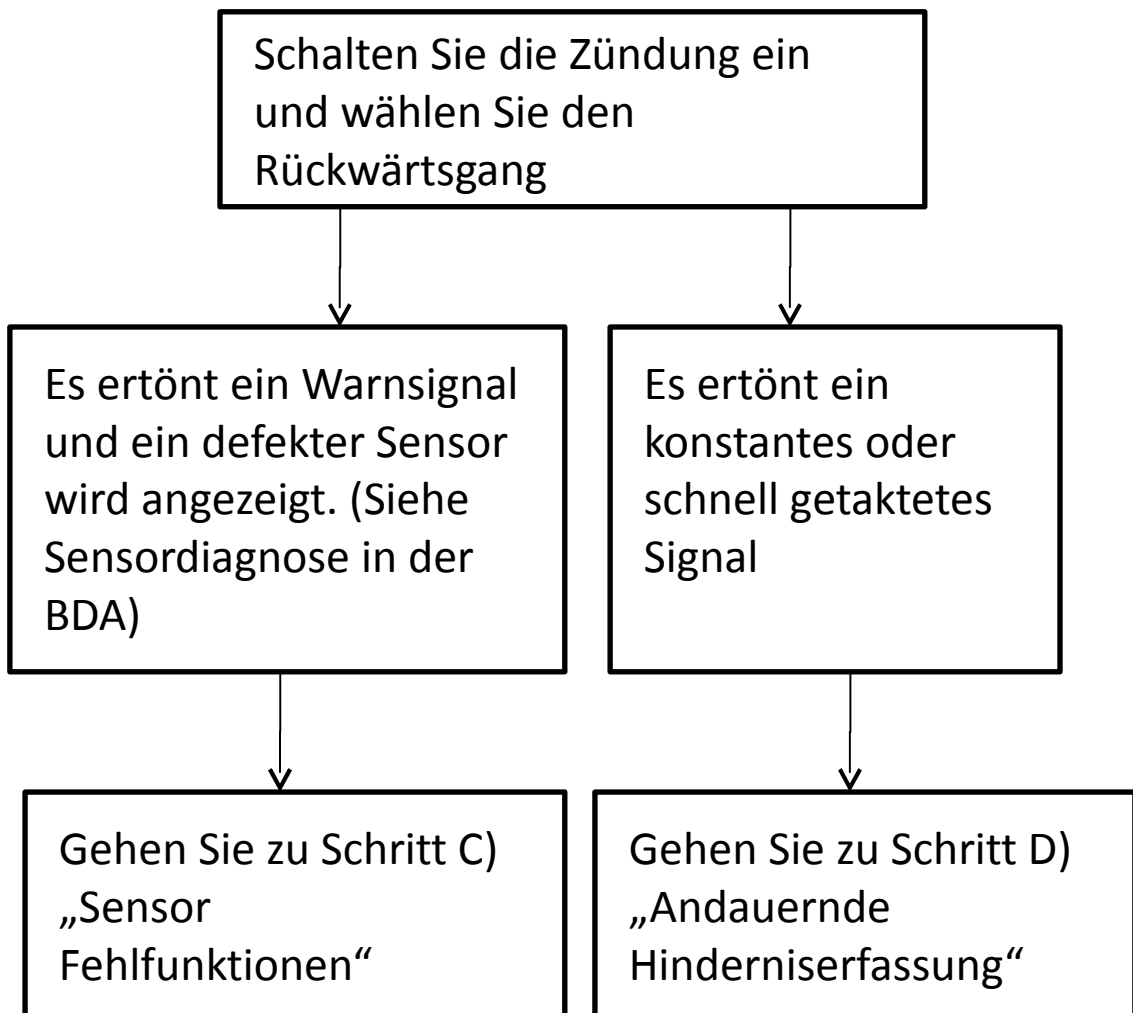
Die Funktion des Rückfahrlichts muss repariert werden

↓ ja

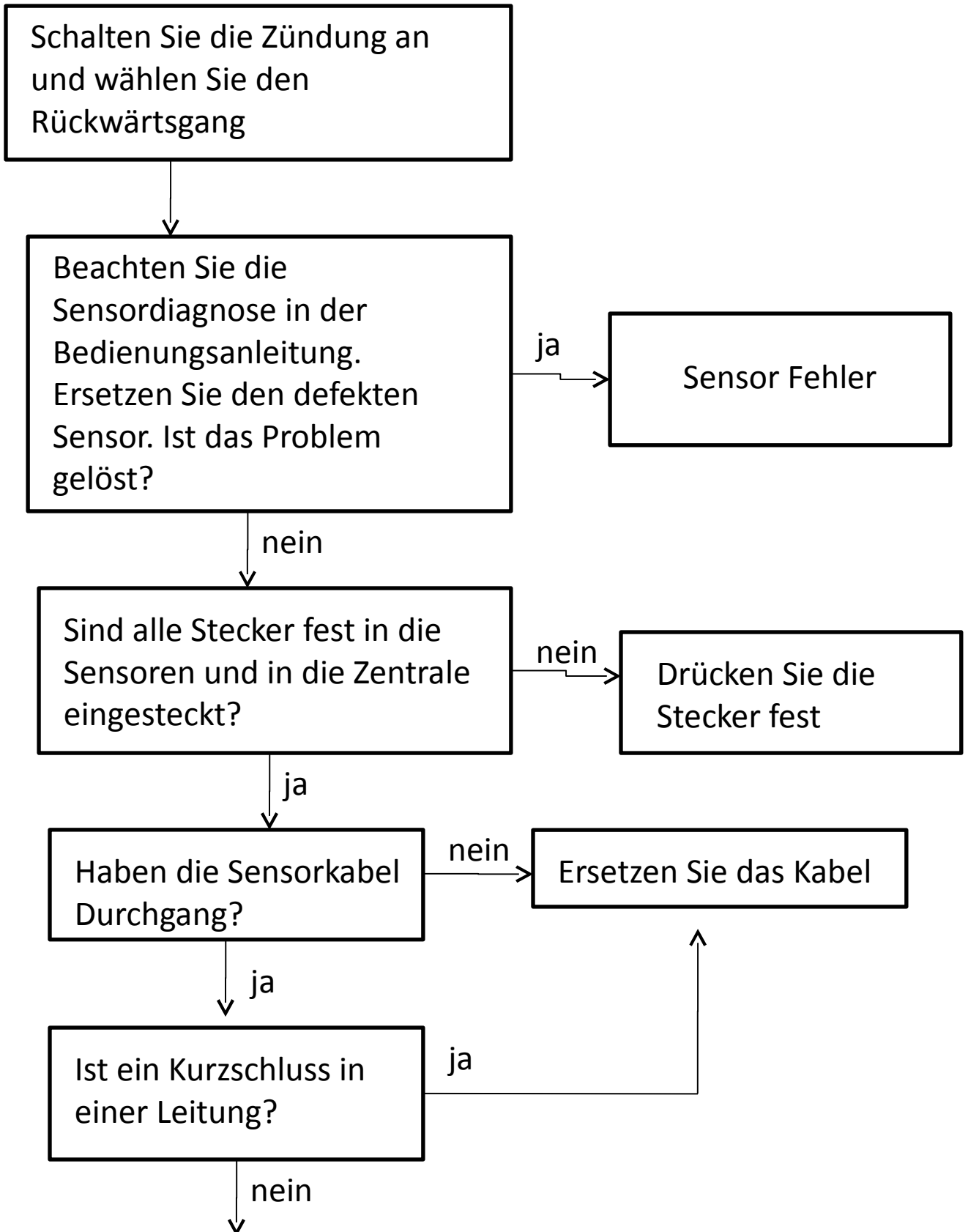
Fehlfunktion der Zentrale oder Defekt im Kabel. Testen und entsprechendes Teil ersetzen

3. Der Lautsprecher hört nicht auf zu piepen.

Activepark4 von Ampire hat eine automatische Sensordiagnose integriert. Diese erkennt Fehler am Sensor und informiert den Fahrer umgehend darüber. Anschließend arbeitet das System mit den restlichen Sensoren normal weiter und schützt Sie so vor Schäden.



C) Sensor Fehlfunktionen



Tauschen Sie den Stecker des defekten Sensors gegen einen der normal arbeitet. Gibt es noch immer Diagnosewarnungen?

nein

ja

Fehler im
Kabel

Fehler in der
Zentrale

Ein oder mehrere Sensoren arbeiten nicht korrekt. Unerwartete oder keine Töne

Es könnte ein Problem durch Farbe geben. Die Schichtdicke von Lackierungen darf 90 Mikrometer nicht überschreiten um das Ultraschallsignal nicht zu stören. Die Sensoren und die Halter müssen separat lackiert werden um jedwede Verbindung zwischen Sensoren und Fahrzeug zu verhindern damit keine Erschütterungen auf die Sensoren übertragen werden. Benutzen Sie die mitgelieferte Pappschablone um die Sensoren und die Halter zu lackieren. Beachten Sie ferner, dass die Sensorhalter wie in der Einbauanleitung beschrieben eingebaut sind.

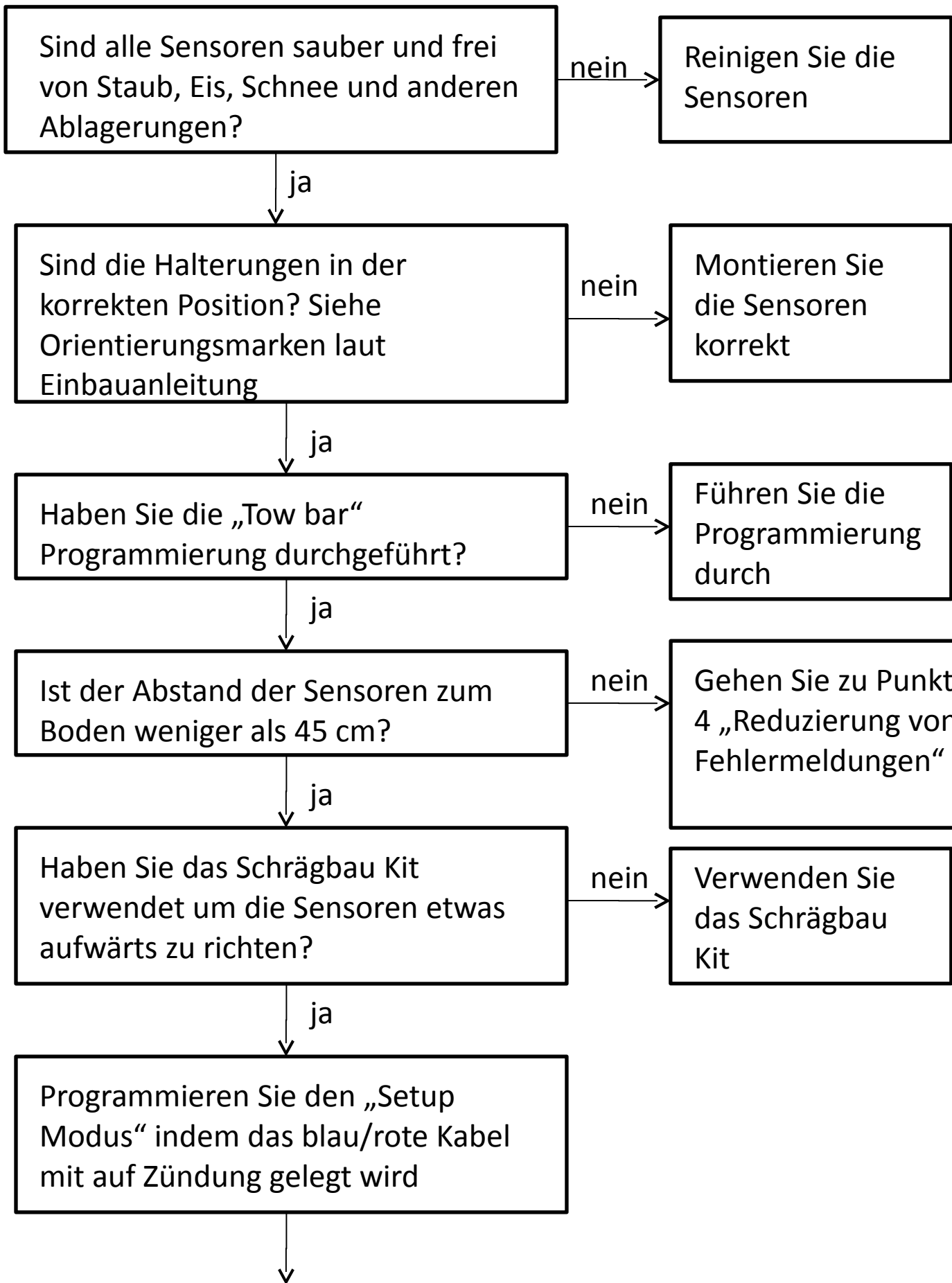
D) Andauernde Hindernis Erfassung

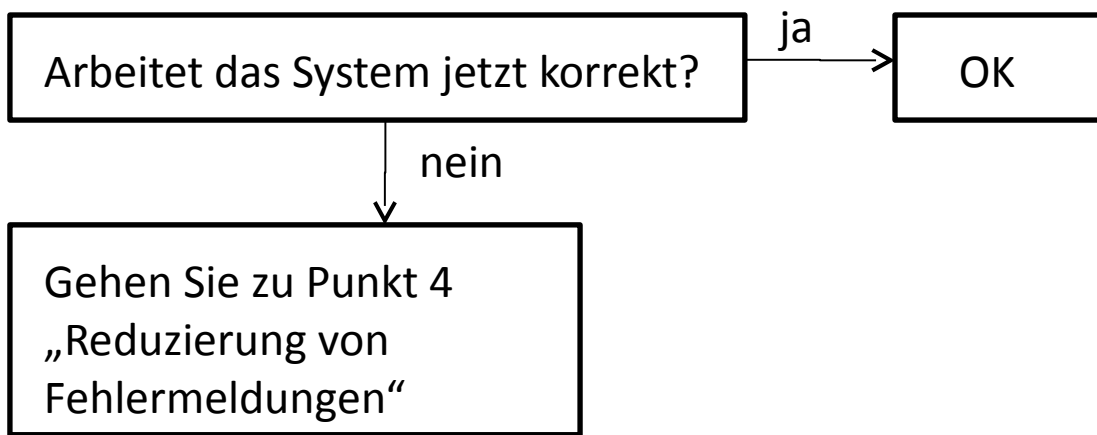
Sind irgendwelche Hindernisse im Erfassungsbereich der Sensoren?

ja

Entfernen Sie alle störenden Hindernisse

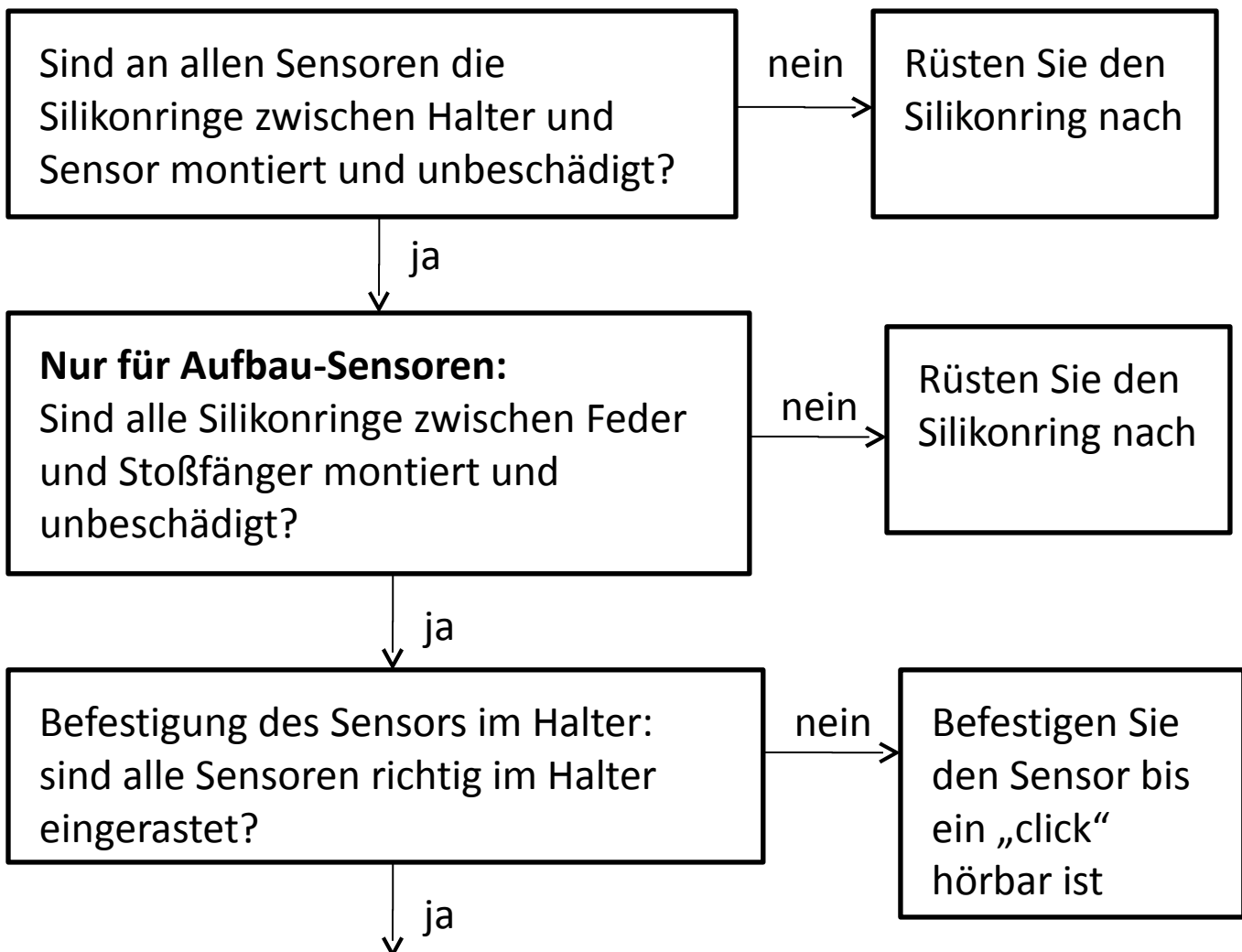
nein

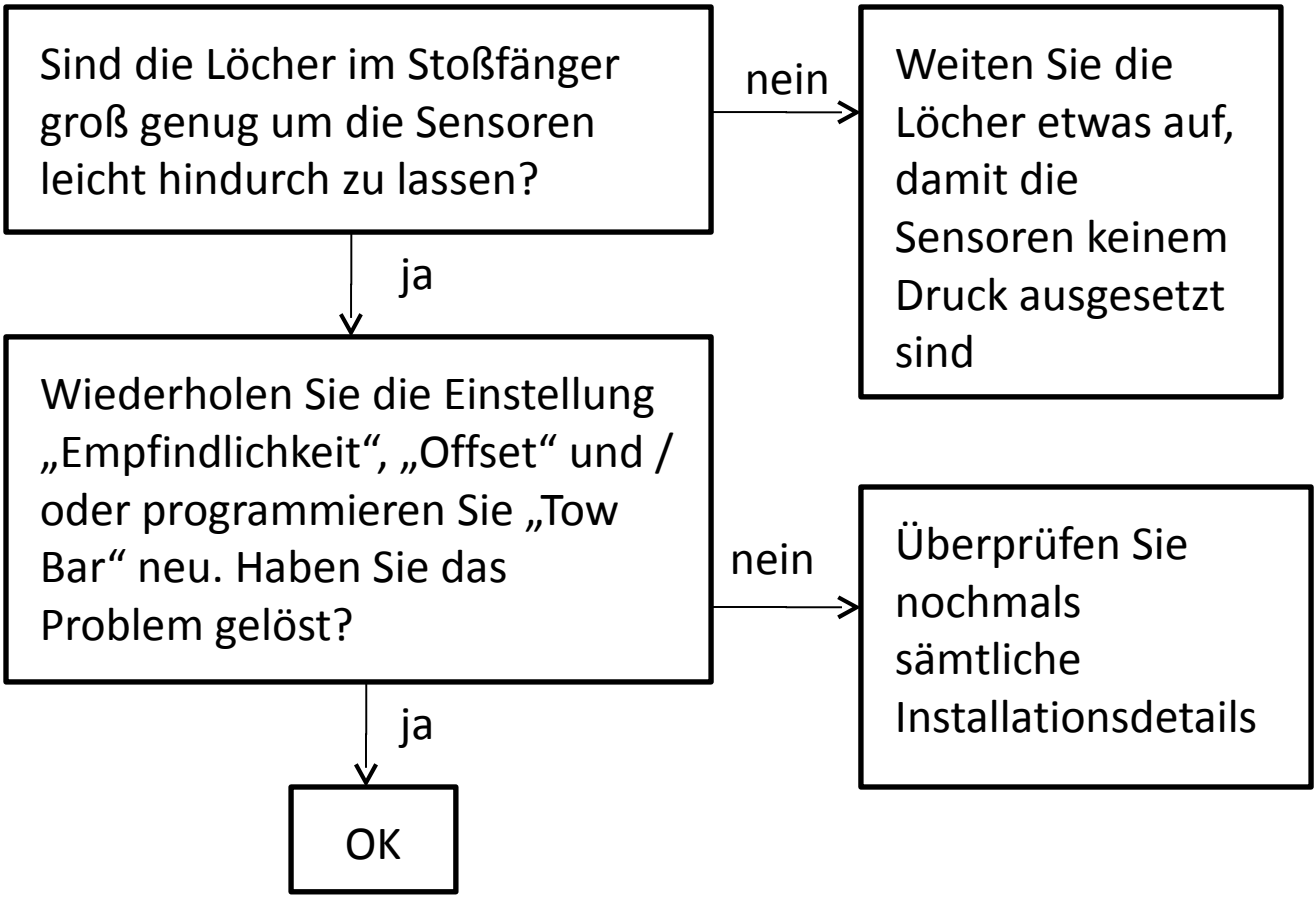




4. Reduzierung von Fehlermeldungen

Dieses Kapitel soll Ihnen helfen falls immer noch fehlerhafte Signale stören!





AMPIRE Kontaktdaten

- www.ampire.de
- support@ampire.de

AMPIRE Electronics GmbH & Co. KG

Langwadenerstr. 60

41516 Grevenbroich

+49218181955-0