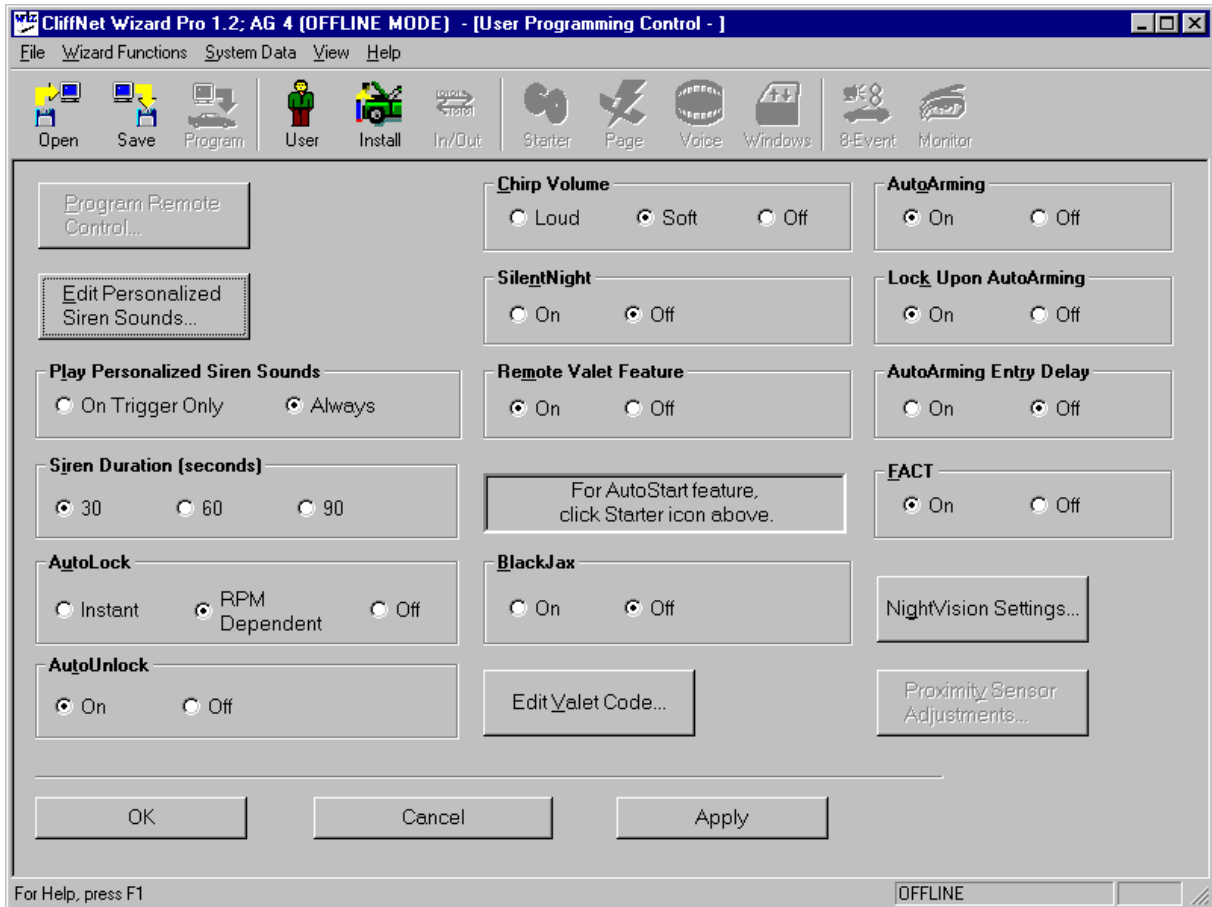


Bedienungsanleitung für Clifford – Wizard Programm



<u>Open :</u>	Öffnen von abgespeicherten Dateien .
<u>Save :</u>	Abspeichern von Dateien .
<u>Program :</u>	Abgespeicherte Datei in Alarmsystem programmieren .
<u>User :</u>	Prüfen und ändern der Einstellungen für den Benutzer .
<u>Install :</u>	Prüfen und ändern der Einstellungen für den Installateur .
<u>In / out :</u>	Testen der Ein- und Ausgänge .
<u>Starter :</u>	Prüfen und ändern der Einstellungen für den Fernstart (IntelliStart 4) .
<u>Page :</u>	Diese Funktion ist in Deutschland nicht verfügbar .
<u>Voice :</u>	Prüfen und ändern der Einstellungen für das Sprachmodul .
<u>Windows :</u>	Prüfen und ändern der Einstellungen für das Smart Windows Modul .
<u>8 – Event :</u>	Abruf der letzten 8 Alarmauslösungen .
<u>Monitor :</u>	Übersicht und prüfen der Ausgänge des Alarmsystems .

User Menü



Program Remote Control :

Edit Personalized Siren Sounds :

Play Personalized Siren Sounds :

Siren Duration (seconds) :

Auto Lock :

Auto Unlock :

Chirp Volume :

Silent Night :

Remote Valet Feature :

For AutoStart feature click Starter icon above : Nur Hinweis für IntelliStart

Black Jax :

Edit Valet Code :

Auto Arming :

Lock Upon Auto Arming :

Auto Arming Entry Delay :

Fact :

Night Vision Settings :

Proximity Sensor Adjustment :

Apply :

Cancel :

OK :

Programmieren der Fernbedienungen

Programmieren der verschiedenen Sirenentöne

Abspielen der persönlichen Sirenentöne

Sirenendauer in Sekunden

Türen schließen bei Zündung an

Türen öffnen bei Zündung aus

Bestätigungston bei schärfen/entschärfen ändern

Abschalten des Bestätigungstons bei Dunkelheit

Servicemodus über Fernbedienung

Nur Hinweis für IntelliStart

Diebstahlverhinderung

Ändern des Servicecodes

Selbstschärfung

Verriegeln der Türen bei der Selbstschärfung

15 sek Einstiegsverzögerung . NUR nach

Selbstschärfung

Fehlalarmverhinderung

Night Vision einstellen

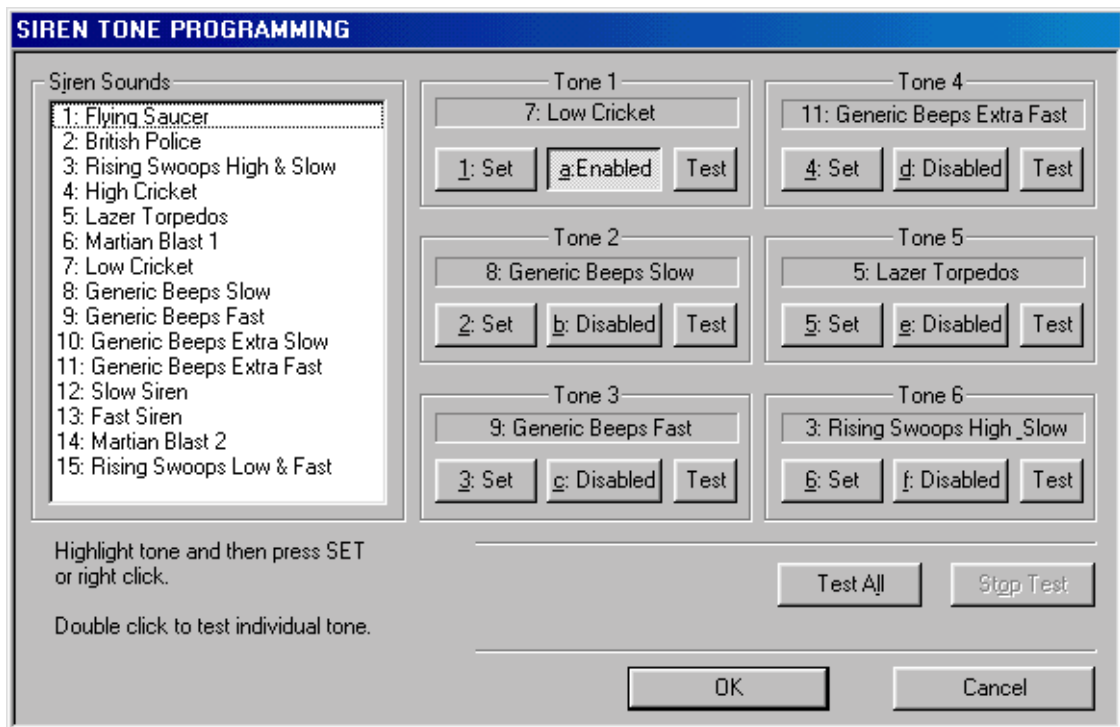
Radarsensor einstellen

Änderung im Programm übernehmen

Löschen

Speichern der Änderung

User Menü (Untermenü – Edit Personalized Siren Sounds)



Sie können aus 15 verschiedenen Sirenentöne bis zu 6 Stück auswählen .

Siren Sounds :

Hier klicken Sie den ausgewählten Sirentonon mit der Maustaste an.

Tone 1 Tone 6 :

Wenn Sie unter “ Siren Sounds” einen Ton angeklickt haben, drücken sie unter Tone 1 Tone 6 auf “Set” , dann wird der entsprechende Ton übernommen.

Enabled :

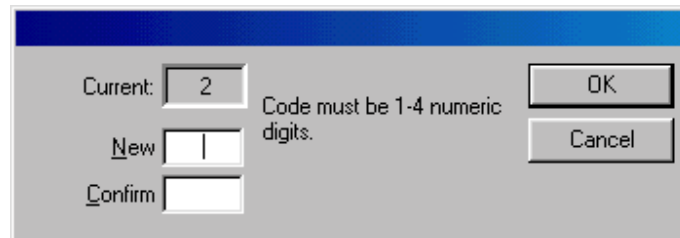
Ton ist verfügbar

Disabled :

Ton ist nicht verfügbar

In dem sie mit der Maus auf “Disabled” oder “Enabled” drücken, Können Sie zwischen den beiden Varianten wählen.

User Menü (Untermenü Edit Valet Code)



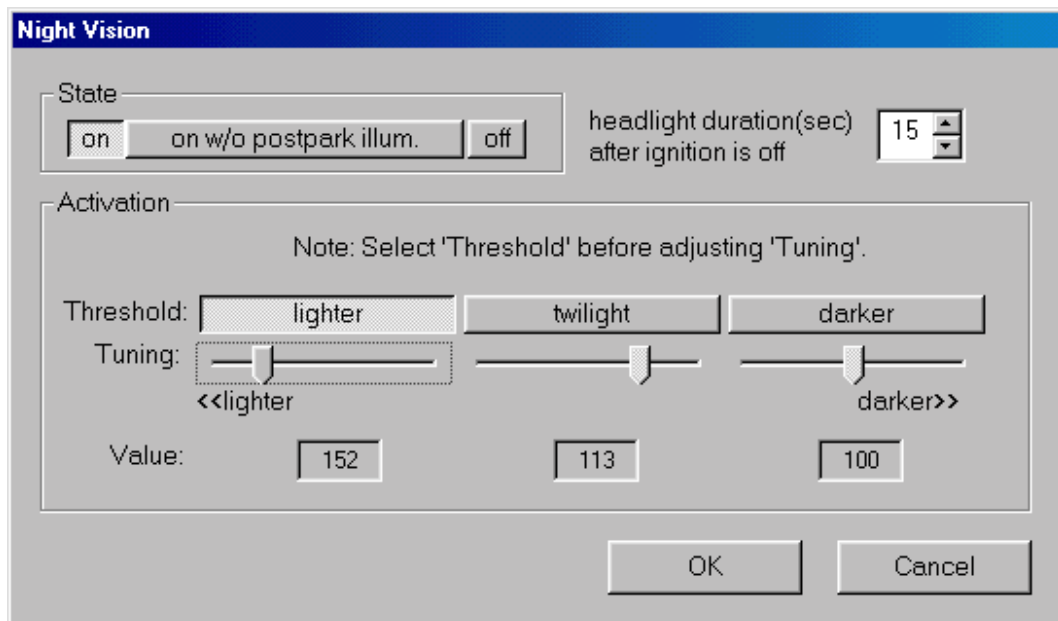
Current: Code must be 1-4 numeric digits.

New

Confirm

<u>C</u>urrent :	Aktueller Servicecode
<u>N</u>ew :	Eingabe eines neuen Servicecodes
<u>C</u>onfirm :	Bestätigen bzw. nochmalige Eingabe des neuen Servicecodes.
<u>O</u>K :	Geänderten neuen Servicecode speichern
<u>C</u>ancel :	Änderung löschen und alten Servicecode beibehalten

User Menü (Untermenü Night Vision settings)



State :

On :

Nightvision aktiv und Licht bleibt nach Ausschalten der Zündung noch an.

On w/o postparking illumination :

Nightvision aktiv aber ohne daß das Licht nach Ausschalten der Zündung anbleibt.

Off :

Nightvision dauerhaft ausgeschaltet.

Headlight duration (sec)

After Ignition is off : Nachleuchtzeit des Licht in Sekunden nach Ausschalten der Zündung, falls programmiert.

Activation :

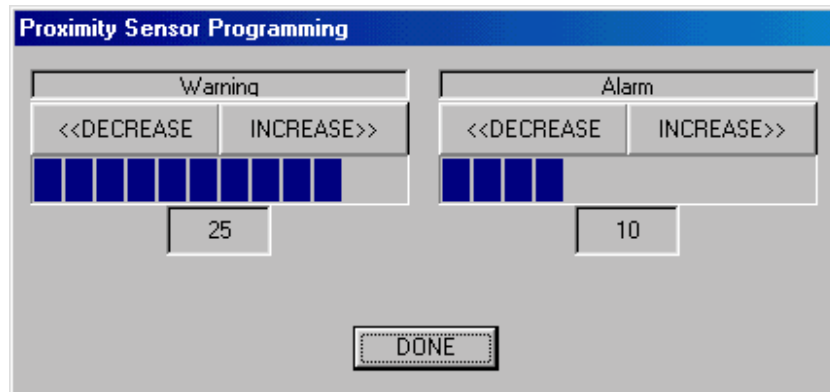
Justierung des Einschaltpunktes des Lichtsensors

Lighter / Twilight / Darker :

Aus diesen 3 “Grundeinstellungen” müssen sie **EINE** auswählen.

Um eine einwandfreie Arbeitsweise sicherzustellen, sollten sie den “darker” Button wählen, danach können Sie die Feinjustierung mittels dem untenliegenden Schieber nachregeln

User Menü (Untermenü Proximity Sensor Adjustment)

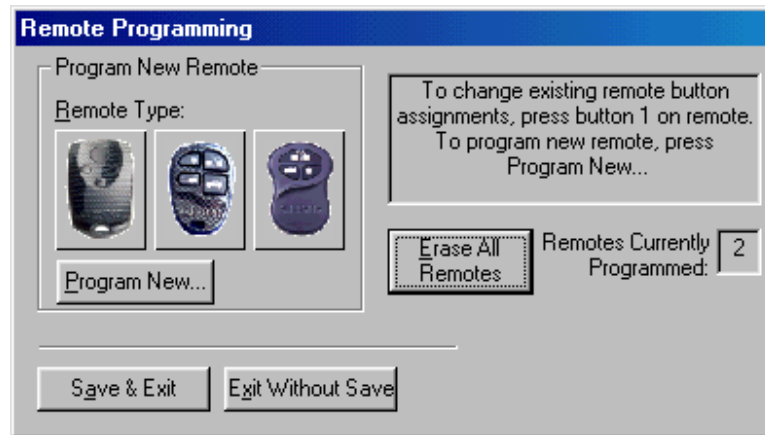


Decrease : Verringern der Sensorempfindlichkeit

Increase : Erhöhen der Sensorempfindlichkeit

Done : Einstellung beenden

User Menü (Untermenü Program Remote Control)



Program New ... :

Drücken Sie diesen Button wenn Sie eine neue Fernbedienung programmieren wollen. Danach klicken sie darüber auf eine der 3 Fernbedienungen die sie programmieren wollen. Sie kommen danach in ein Untermenü welches nachfolgend erklärt wird.

Erase All Remotes :

Um alle Fernbedienungen zu löschen.

Remotes Currently Programmed :

Zeigt Ihnen an wieviele Fernbedienungen auf dem System programmiert sind.

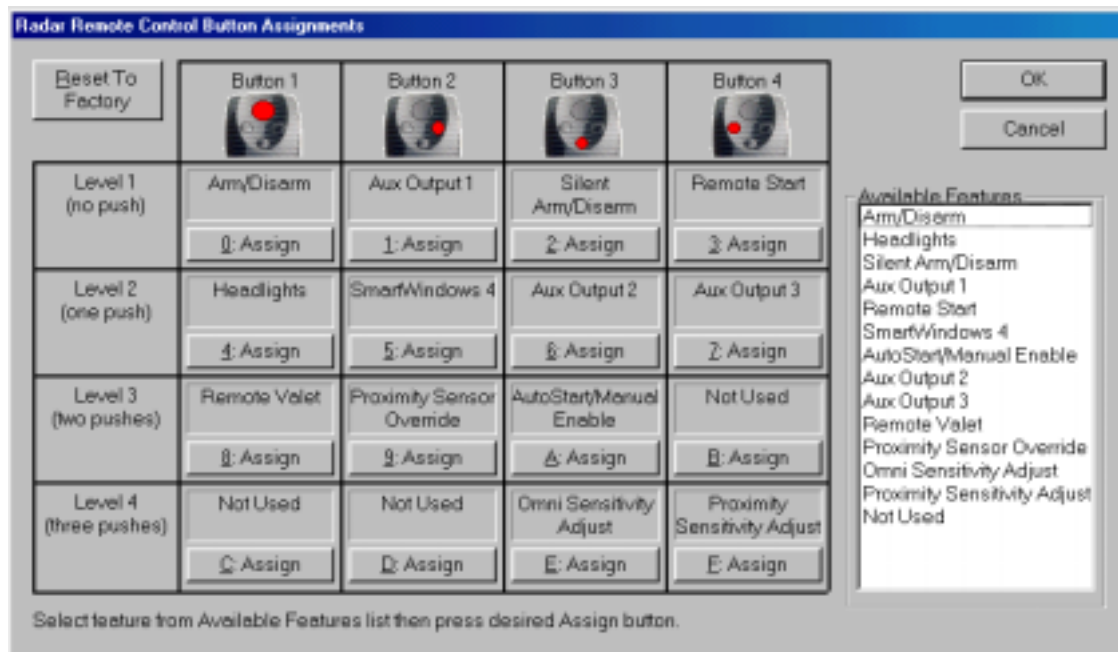
Exit Without Save :

Menü verlassen OHNE die Änderungen zu speichern.

Save & Exit :

Änderungen abspeichern und Menü verlassen.

User Menü (Untermenü Program Remote Control Tastenbelegung)



Available Features :

Zur Verfügung stehende Funktionen . Um eine Funktion umzubelegen, klicken sie in diesem Feld mit der Maus auf die zu ändernde Funktion . Wählen Sie danach die Taste der Fernbedienung aus auf Die diese Funktion soll und drücken Sie dort “Assign” . Nach Fertigstellen der Änderungen drücken Sie “OK”

Arm/ Disarm

Schärfen/ Entschärfen

Headlights

Scheinwerfer

Silent Arm/ Disarm

Lautloses Schärfen/ Entschärfen

Aux Output 1

Kanalausgang 1

Remote Start

Fernstart

SmartWindows 4

Komfortfensterschließ Modul

AutoStart/ Manual Enable

Aktivierung für Fernstart bei Fahrzeugen mit Schaltgetriebe

Aux Output 2

Kanalausgang 2

Aux Output 3

Kanalausgang 3

Remote Valet

Servicemodus

Proximity Sensor Override

Abschaltung des Radarsensors

Omni Sensitivity Adjust

Einstellung des Erschütterungssensors

Proximity Sensitivity Adjust

Einstellung des Radarsensors

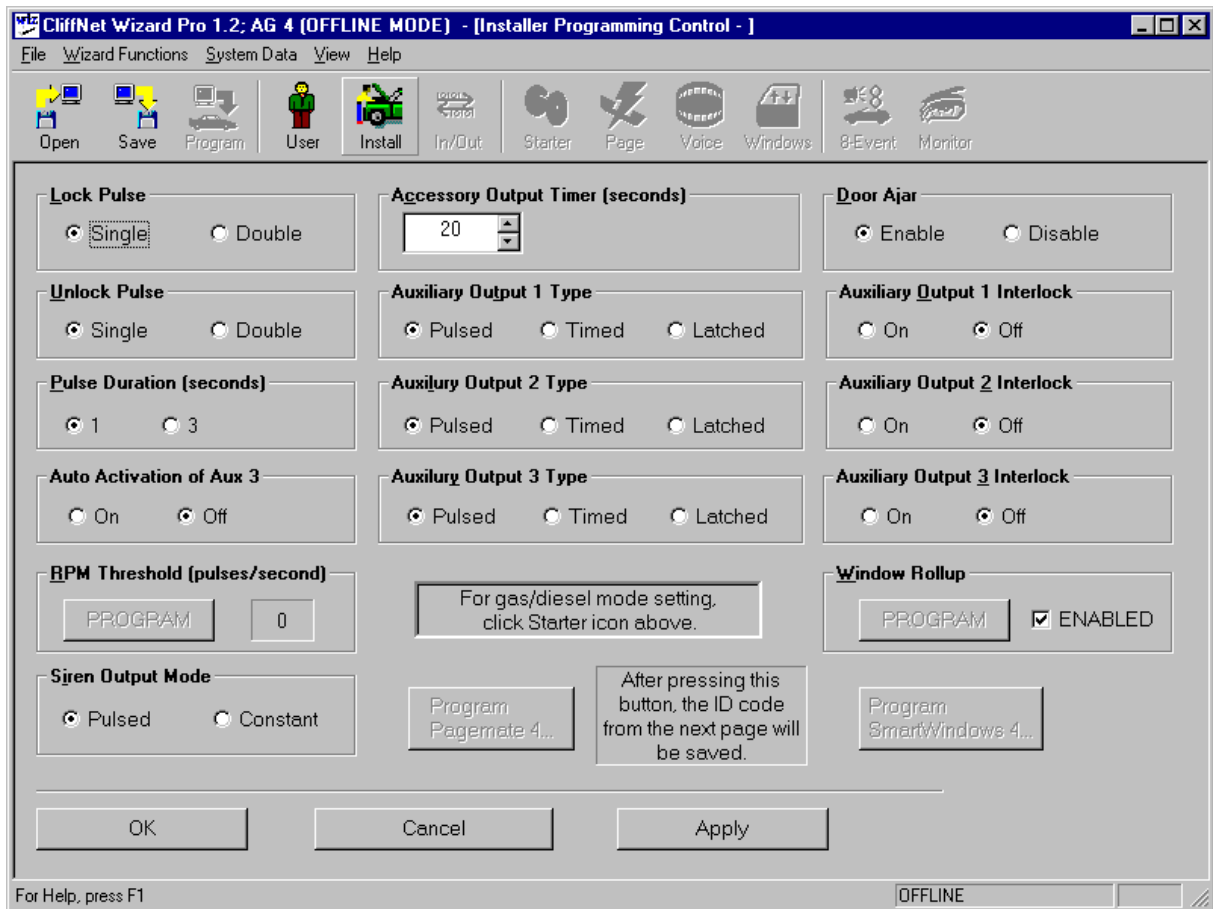
Not Used

nicht Benutzt

Reset to Factory :

Belegung der Tasten auf Werkseinstellung zurücksetzen.

Install Menü



Lock Pulse :

Unlock Pulse :

Puls Duration (seconds) :

Auto Activation of Aux 3 :

RPM Threshold (pulses / second) :

Siren Output Mode :

Accessory Output Timer (seconds) :

Auxiliary Output Type :

For gas/diesel mode setting :

Program Pagemate :

Door Ajar :

Auxiliary Output Interlock :

Window Rollup

Program Smart Windows 4

Apply :

Cancel :

OK :

ZV Schließimpulse

ZV Öffnungsimpulse

ZV Impulsdauer

Automatisches aktivieren (beim Schärfen) des Kanal 3

Drehzahlprogrammierung (Impulse pro sekunde)

Ausgangssignal des Zusatzsirenenausgang

Timer für die Zubehörkanäle

Ausgangstyp für Zubehörkanäle

Nur Hinweis für IntelliStart

In Deutschland nicht erhältliches Zubehör

Innenlichtverzögerung (Türoffenwarnung fällt weg)

im Interlock modus funktionieren die Zubehörkanäle

nur bei entschärftem System und ausgeschalteter

Zündung

programmieren des integrierten Fensterschließmoduls

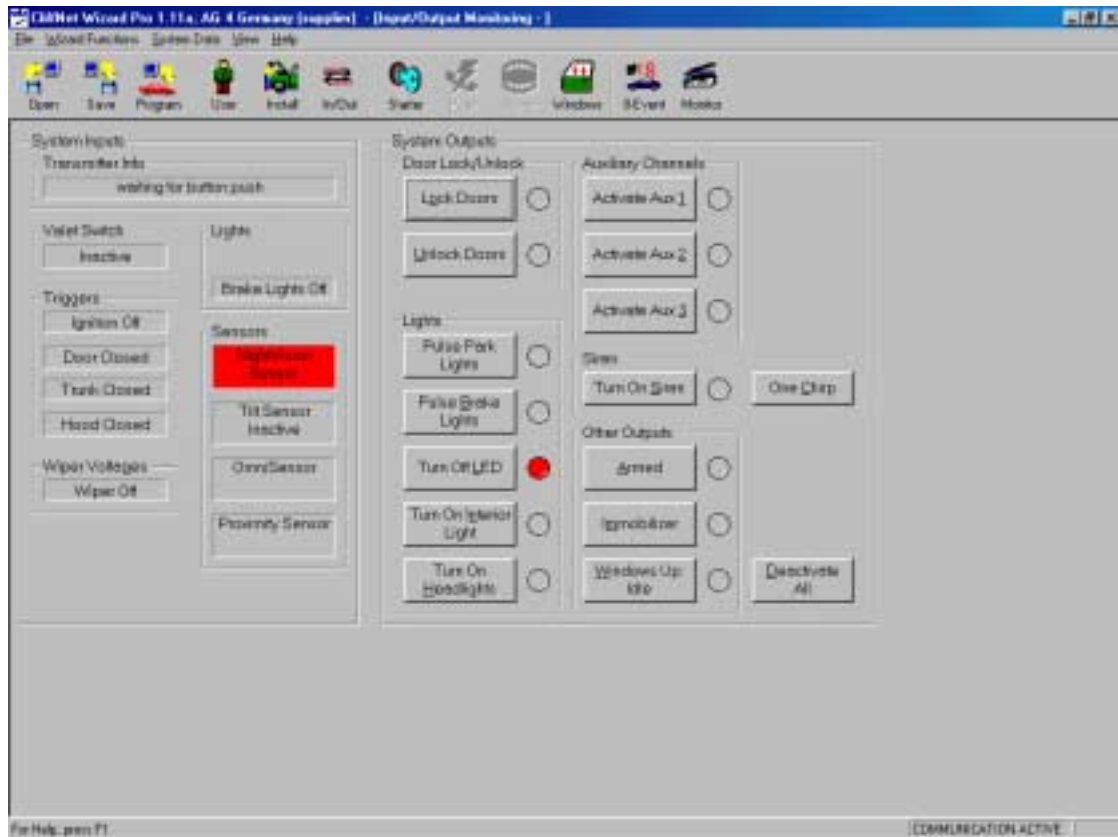
programmieren des optionalen Smart Windows 4

Änderungen im Programm übernehmen

Löschen

Speichern der Änderung

IN / OUT



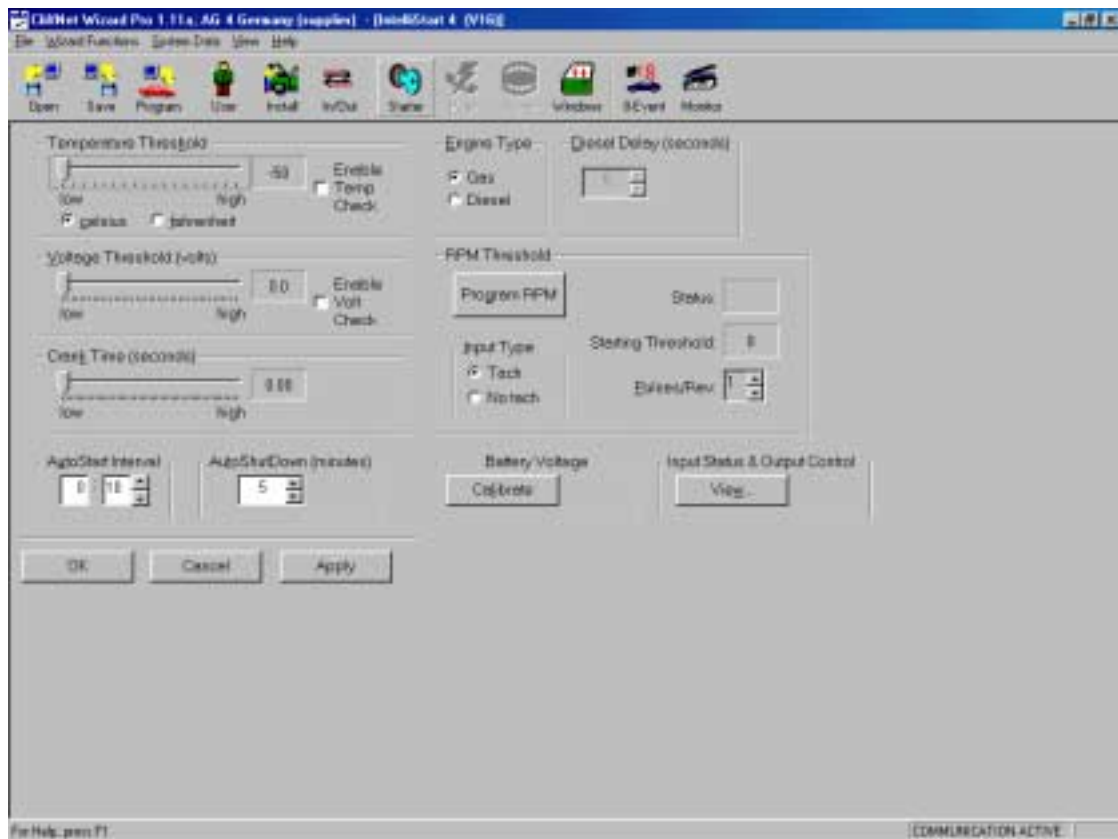
System Inputs :

Anzeige und Kontrolle wenn am Fahrzeug bzw der Alarmanlage eine Funktion ausgelöst wird .

System Outputs :

Wenn Sie per Mausklick die Buttons drücken , können Sie die entsprechenden Funktionen auslösen .

Starter Menü



Temperature Threshold :

Einstellung der Temperatur wann das Fahrzeug starten soll .

Voltage Threshold :

Einstellung der Spannung wann das Fahrzeug starten soll .

Crank Time :

Wie lange der Anlasser laufen soll .

AutoStart Interval

Wie oft der Motor beim "Selbststart" starten soll .

Auto Shut Down :

Wie lange der Motor laufen soll .

Engine type :

Gas (Benzin) oder Diesel .

Diesel Delay :

Vorglühphase für Diesel .

RPM Threshold :

"Program RPM" Button bei laufendem Motor drücken . bei Status MUSS "Pass" stehen . Falls "Fail" steht , muss der Drehzahlanschluss geprüft ggf geändert werden .

Input Type :

"Tach" heißt Drehzahlmesser .

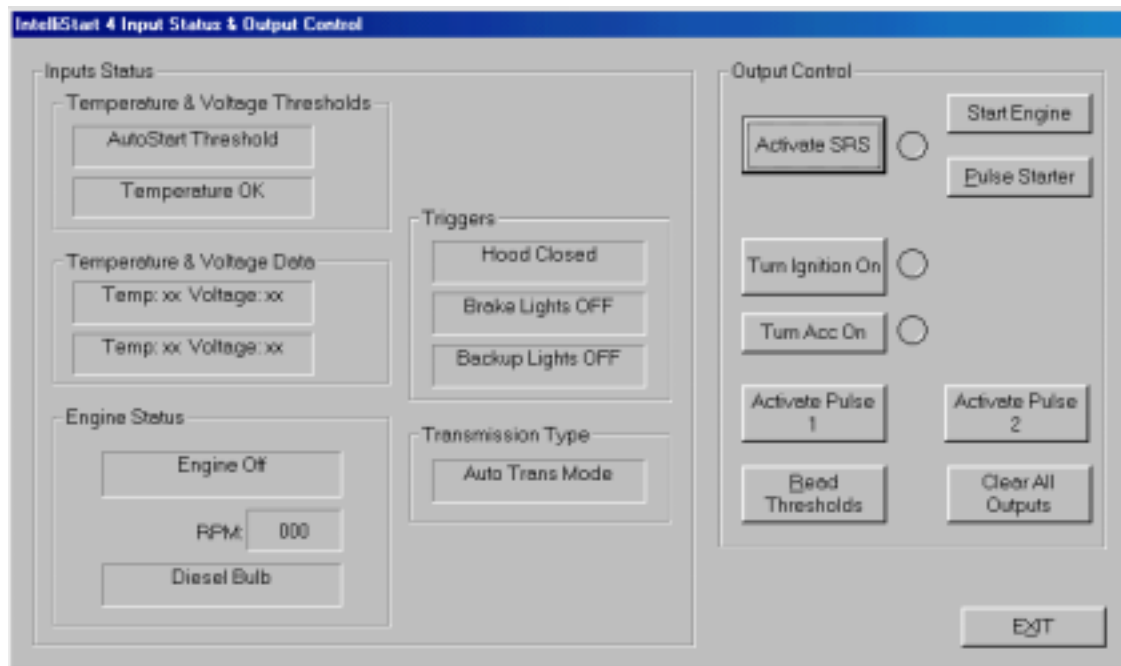
Battery Voltage :

"Calibrate" drücken und ggf den "gemessenen" Spannungswert eingeben .

Input Status & Output Control :

Untermenü um Fernstart zu testen .

Starter Menü (Untermenü – View)



Input Status :

Funktionsanzeige für Fernstart .

Output Control :

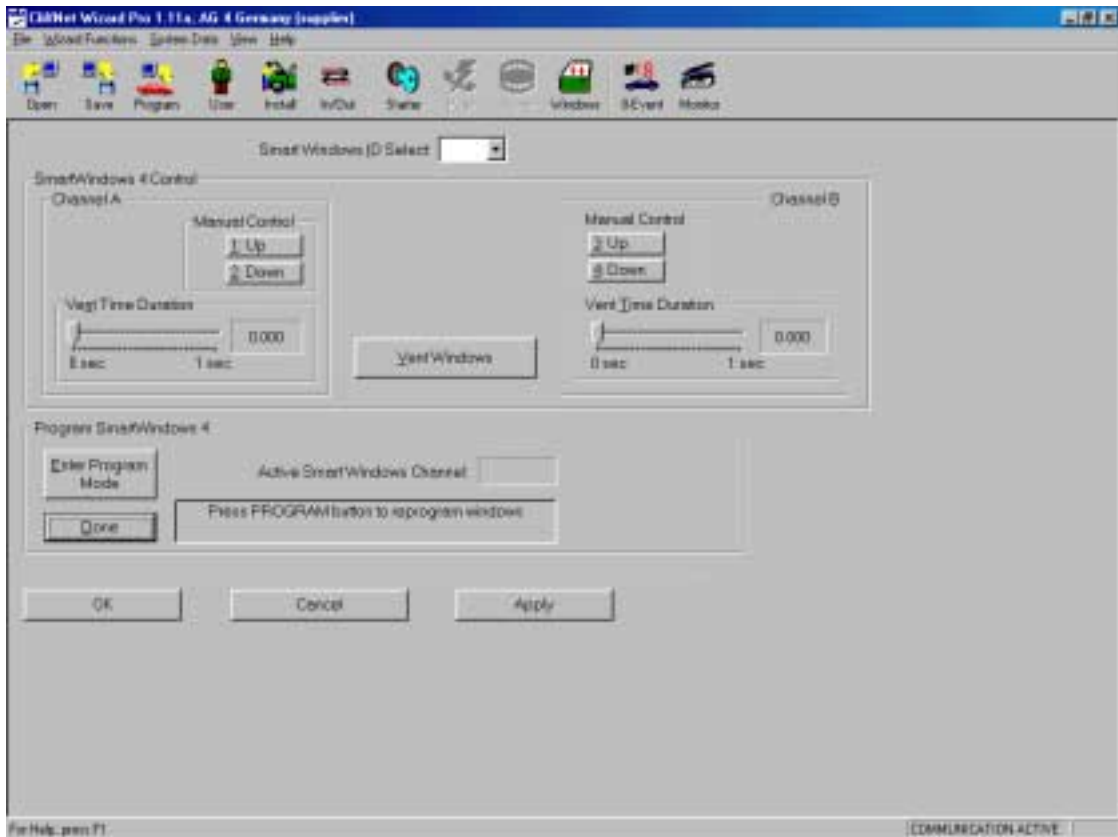
Wenn Sie die Buttons drücken, können Sie die entsprechenden Funktionen testen .

Voice / IntelliVoice 4 Menü



<u>Language :</u>	Einstellen der verschiedenen Sprachen.
<u>Internal Volume :</u>	Lautstärke des Innenlautsprechers.
<u>External Volume :</u>	Lautstärke des Aussenlautsprechers.
<u>Chirp Pitch :</u>	Tonlage der Sirenen "Chirps".
<u>Siren Commands :</u>	Umschaltung der verschiedenen Sirenen- ausgaben.
<u>Send Commands :</u>	Wenn Sie diesen Button drücken , können Sie die Funktionen die Sie unter "Siren Commands" eingestellt haben testen.
<u>Phrases :</u>	Nur Anzeige über Sprachausgabe.

Windows Menü



Smart Windows ID Select :

Auswahl bei mehreren installierten Smart-Windows Modulen .

Smart Windows 4 Control :

Up und Down :

Fenster auf und zu .

Vent Time Duration:

Zeiteinstellung für Ventilationsöffnung

Vent Windows :

Testen der Ventilationsöffnung

Program Smart Windows 4 :

Enter Program Mode :

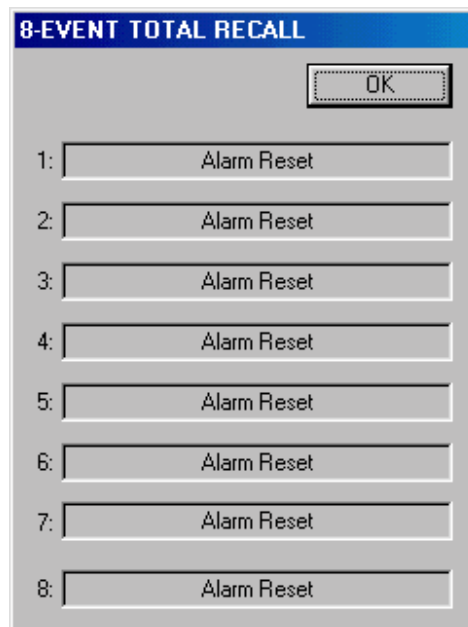
Beginnen der Fensterprogrammierung

Done :

Befolgen Sie die Hinweise in dem Kästchen .

Drücken sie hier wenn die Programmierung abgeschlossen ist

8 – Event Menü



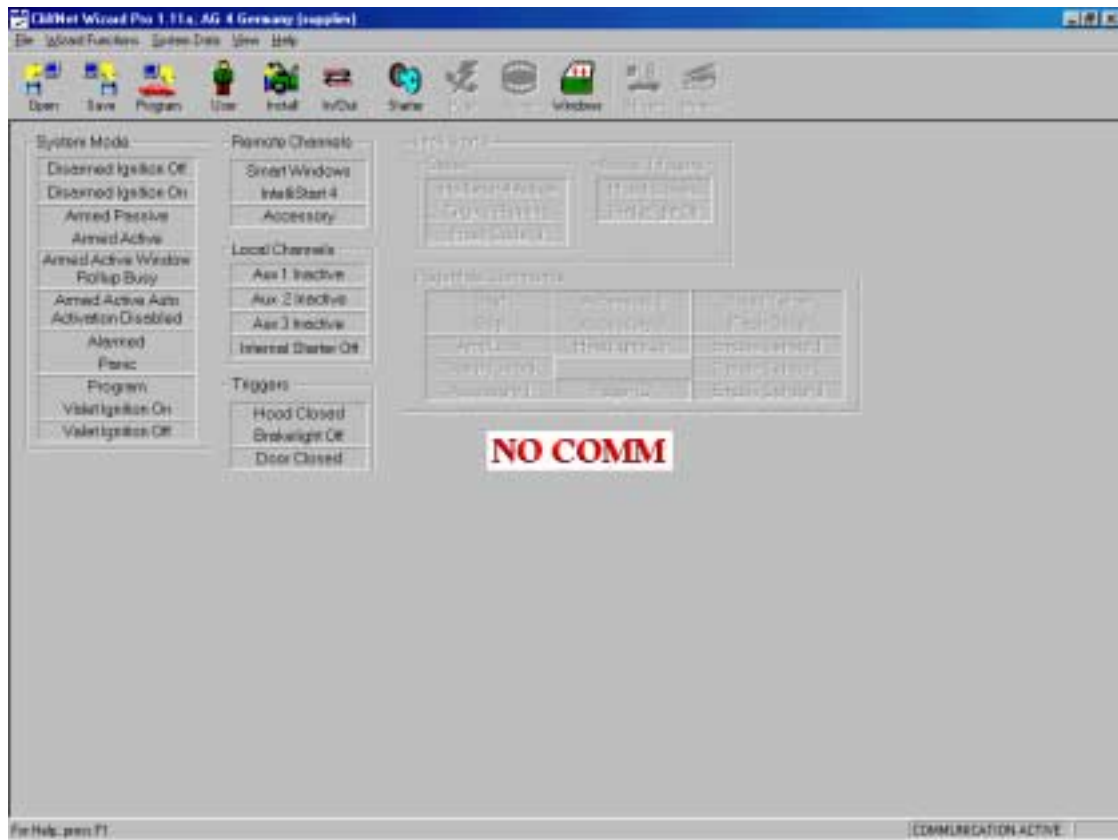
8 Event Total Recall :

Abruf der letzten 8 Ereignisse
(Alarmauslösung oder Fehlerangabe)

Nr: 1 ist das Ereigniss welches als letztes passiert ist .

Hiermit ist schnell zu erkennen welcher Eingang des Alarmsystems aktiviert wurde .

Monitor Menü



Dieses Menü ist zur Status- und Funktionsüberwachung des Alarmsystems gedacht .

System Mode :

Disarmed Ignition Off

Entschärft und Zündung aus.

Disarmed Ignition On

Entschärft und Zündung an .

Armed Passive

Selbstschärfung .

Armed Aktiv

Alarm scharf .

Armed Active Window

Rollup Busy

Alarm scharf und Fenster werden gerade geschlossen .

Armed Aktiv Auto

Activation Disabled

Alarm scharf und Selbstschärfung nicht verfügbar .

Alarmed

Alarmauslösung

Panic

Panikalarm

Program

System im Programmmodus .

Valet Ignition On

Im Servicemodus und Zündung an .

Valet Ignition Off

Im Servicemodus und Zündung aus .

Remote Channels :

Anzeige wenn Zubehör per Fernbedienung betätigt werden .

Local Channels :

Anzeige wenn die Kanäle aktiviert werden .

Triggers :

Anzeige für Türen , Hauben und Bremslicht .

IntelliStart 4 :

Anzeige für Fernstart .

Page Mate Commands :

In Deutschland nicht verfügbar .