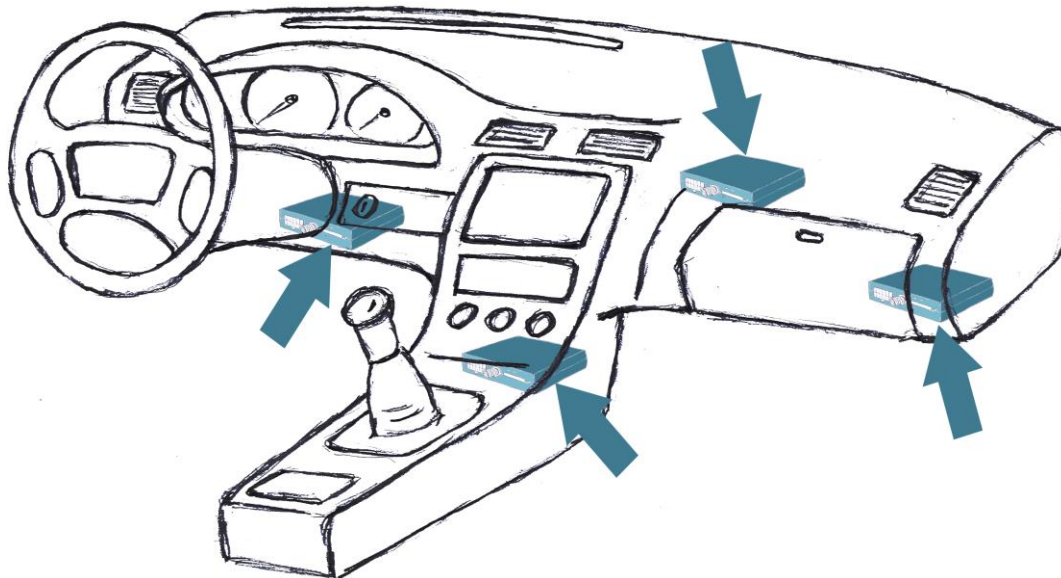


# Einbau in ein Fahrzeug

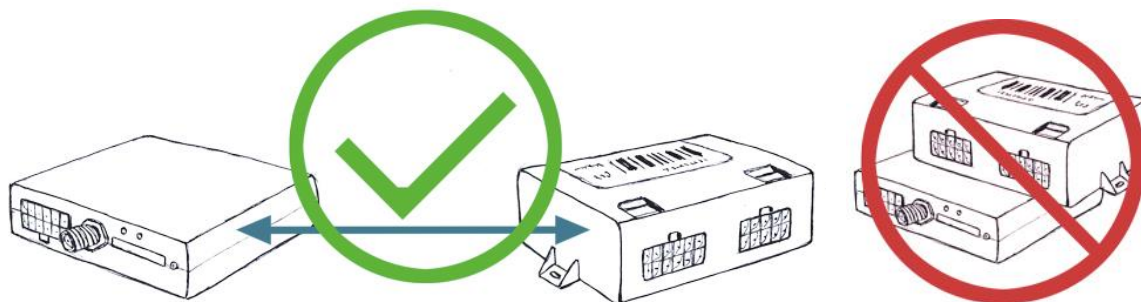
## 1. Platzierung des Gerätes

Achten Sie besonders auf die Auswahl eines geeigneten Montageortes. Wir empfehlen die Verwendung des freien Raumes unter dem Armaturenbrett des Fahrzeugs.



## WICHTIG

Die Fahrzeugeinheit darf nicht in unmittelbarer Nähe zu den festen Metallstrukturen (die Fahrzeugeinheit hat eine integrierte GSM-Antenne) oder in der Nähe von anderen Geräten mit erhöhter elektromagnetischer Strahlung (zB Steuergeräte, Elektromotoren, Leistungsrelais, Servoantriebe platziert werden etc.).





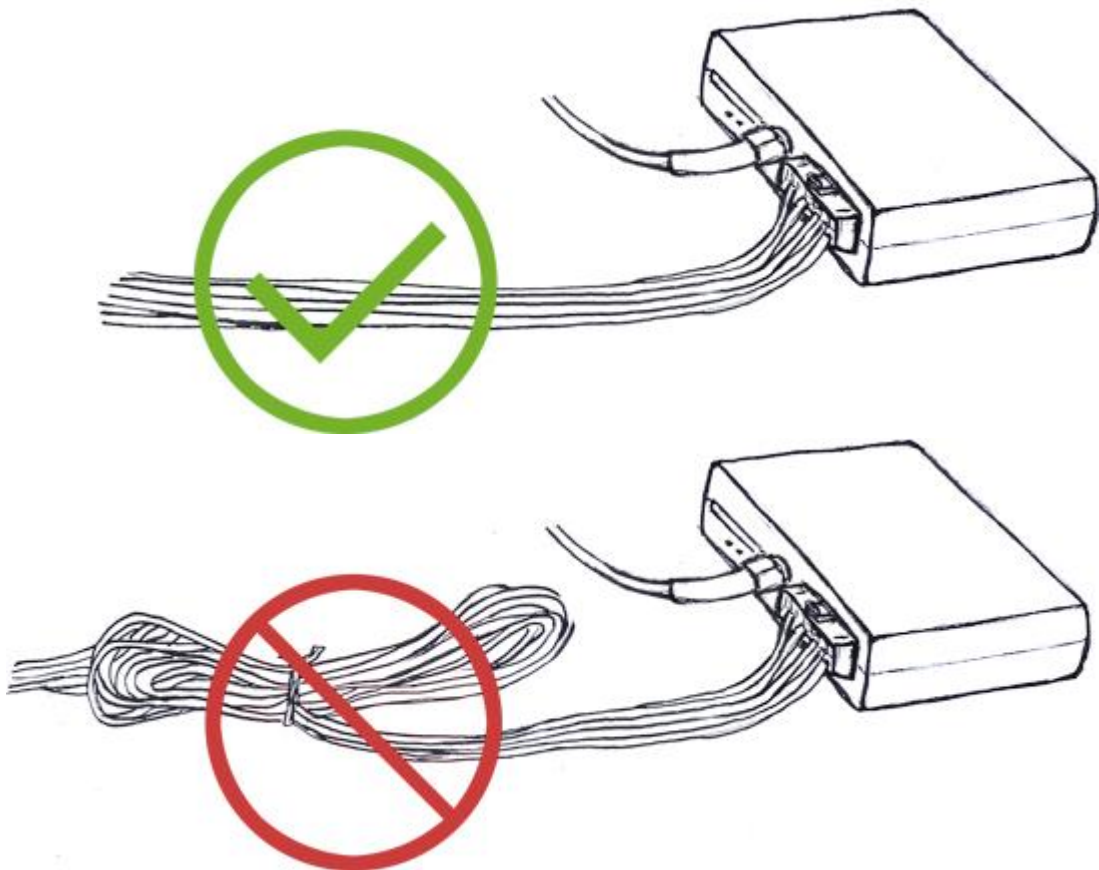
## WICHTIG

Die Zentrale ist über die rote Leitung mit einer konstanten Stromversorgung (Klemme 30) zu verbinden. Schützen Sie diese Verbindung durch eine 5 A Sicherung.

Masse (schwarzes Kabel) muss in kürzester Entfernung vom Minuspol der Autobatterie erfolgen.

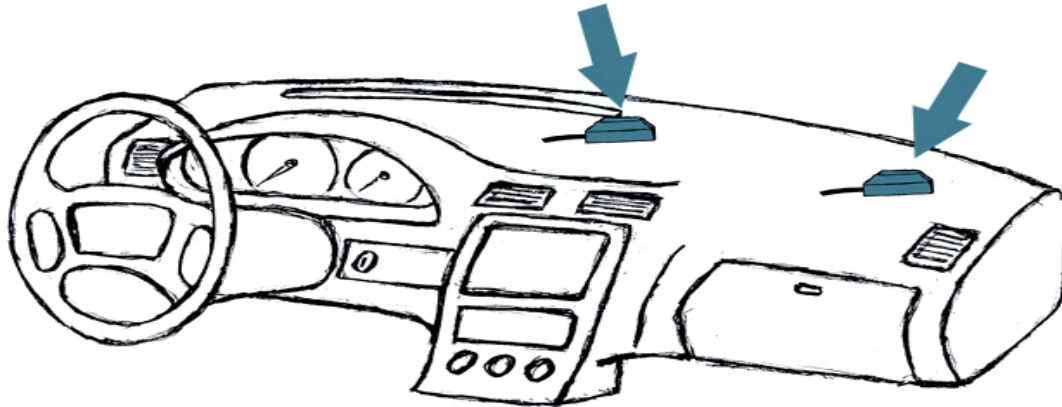
Das Signal für Zündungsplus (gelbes Kabel) sollte von der Stromversorgung an der Klemme 15 abgegriffen werden.

Einzelne Kabel des Kabelbaums müssen auf die absolut notwendige Länge reduziert werden. Schneiden Sie die nicht benutzten Kabel am Stecker ab und isolieren Sie diese.



### 3. Montage der GPS-Antenne

Achten Sie auf die Auswahl eines geeigneten Platzes für die Installation der GPS-Antenne. Die Lage und Ausrichtung der GPS-Antenne hat einen großen Einfluss auf die Genauigkeit der Fahrzeugpositionierung. Geeigneter Standort für die GPS-Antenne ist direkt unter dem Armaturenbrett.

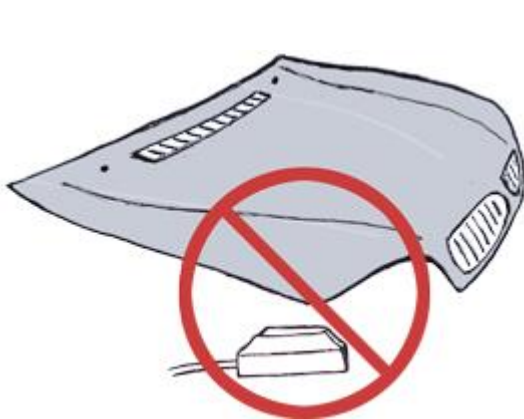


#### WICHTIG

Stellen Sie die horizontale Position der GPS-Antenne und die korrekte Ausrichtung sicher.



GPS-Antenne sollte nicht unter oder in unmittelbarer Nähe zu den massiven Metallstrukturen oder in der Nähe von anderen GPS-Geräten und Antennen platziert werden.



Befestigen Sie die GPS-Antenne (z. B. doppelseitiges Klebeband), um sicherzustellen, dass sie ihre Position während des Betriebs nicht ändert.